

PLASTIK



Ludzie produkują mnóstwo śmieci. Najbardziej niebezpieczne są te zrobione z plastiku, który bardzo długo się rozkłada.



Plastikowych śmieci jest już tak dużo, że dostają się nawet do mórz i oceanów, gdzie stanowią zagrożenie dla żyjących w nich zwierząt.



NAWOZY



Rolnictwo jest jedną z najważniejszych dziedzin życia na Ziemi. Niestety na wielu polach uprawnych stosuje się niebezpieczne nawozy i środki owadobójcze, które przedostają się do roślin.



Oprócz tego używane chemikalia zatruwają glebę i wodę.

WYCINKA LASÓW



Liczba ludzi na świecie wciąż rośnie. Potrzebne są nowe meble, drogi, miejsca na domy, osiedla i miasta, więc ludzie masowo wycinają lasy. W ciągu kilku minut znikają obszary leśne odpowiadające wielkością kilkudziesięciu boisk piłkarskich.



Przez wylesianie wiele gatunków zwierząt jest zagrożonych wyginięciem, przykładem są chociażby orangutany.



FABRYKI



Fabryki wypuszczają w atmosferę szkodliwe gazy, które poprzez proces obiegu wody w przyrodzie, spadają na ziemię w postaci kwaśnych deszczy, zatruwających rośliny i zwierzęta.



POŻARY



Zmieniający się klimat, susze, wypalanie traw i lasów, niedopałki papierosów i pozostawione śmieci powodują pożary, stawiając w bezpośrednim zagrożeniu wszystkie żywe organizmy.



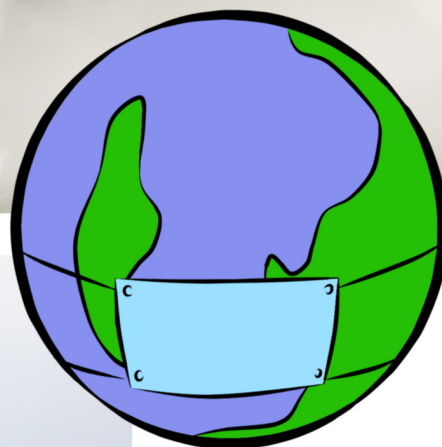
Ogień niszczy prawie wszystko co napotyka na swojej drodze, a dym obfituje w toksyczne substancje. Odrodzenie lasu trwa wiele lat.



ZANIECZYSZCZENIE POWIETRZA



Coraz więcej samochodów, dymy z fabryk i domów, przenoszą do powietrza trujące związki chemiczne i pyły.



W miastach często powstaje smog, czyli mgła wymieszana ze spalinami.

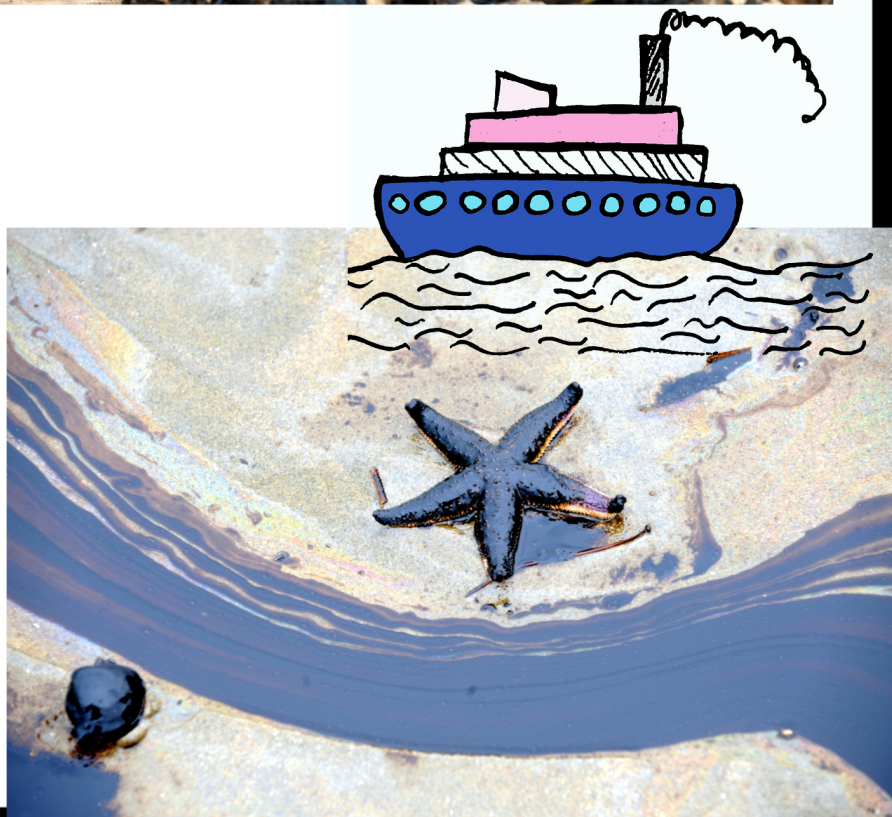
WYCIEKI ROPY



Współczesny świat dosłownie kręci się wokół ropy naftowej. Znajdziemy ją w paliwach, zabawkach, lekach, farbach i rozpuszczalnikach.



Czasem podczas wydobywania ropy lub jej transportu, zdarzają się wycieki, które uniemożliwiają życie zwierzętom morskim.



ZANIECZYSZCZENIE WÓD



Mimo oczyszczalni ścieków, wiele zanieczyszczeń wody pochodzi z działalności człowieka. Do rzek wrzucane są śmieci oraz wpuszczane ścieki mimo, że jest to zabronione.



Zanieczyszczona woda sprawia, że zwierzęta ją zamieszkujące nie mogą oddychać. Do ich ciał dostają się również chemikalia powodujące choroby i śmierć.

ZANIECZYSZCZENIE ŚWIETLNE



Wraz z rozwojem nauki i techniki, coraz więcej miejsc na Ziemi jest nadmiernie sztucznie oświetlonych. Przez zbyt dużą ilość światła, także w nocy, nie możemy w pełni obserwować nocnego nieba.



Zanieczyszczenie światłne źle wpływa na zwierzęta i rośliny, prowadzące nocny tryb życia oraz ma negatywne działanie na zdrowie człowieka.



HAŁAS



Hałas to nieprzyjemne głośne dźwięki. Wytwarzają go głównie takie dziedziny jak transport i przemysł. Długie przebywanie w hałasie powoduje dużo rozmaitych zaburzeń, problemy ze słuchem czy agresję.



Ludzie i ich maszyny są tak głośno, że hałas przenika dosłownie wszędzie, płoszy zwierzęta i u nich również powoduje choroby.



SKAŻENIE PROMIENIOTWÓRCZE



Mimo, że żyjemy w czasach względnego pokoju, na całym świecie trwa wyścig zbrojeń oraz poszukiwanie coraz to lepszych źródeł energii. Jednym z takich źródeł jest energia atomowa. Z atomów składamy się my i wszystko, co nas otacza, a w niektórych z nich drzemie niewyobrażalna siła!



Kiedy ludzie przekształcają energię atomową w bomby, ich wybuchy niszczą całe życie w promieniu kilkudziesięciu kilometrów. Równie niebezpieczne są wypadki w elektrowniach jądrowych.



DZIURA OZONOWA



Wszyscy wiemy, że w powietrzu znajduje się tlen, niezbędny do życia na Ziemi. Ozon to gaz złożony z trzech atomów tlenu. Wysoko w ziemskiej atmosferze, nazywanej stratosferą, cząsteczki ozonu tworzą warstwę ozonową, która chroni Ziemię przed niebezpiecznym działaniem promieni Słońca. Gdyby cała moc Słońca w pełni docierała do Ziemi, wszyscy bylibyśmy poparzeni i chorowalibyśmy na choroby skóry.

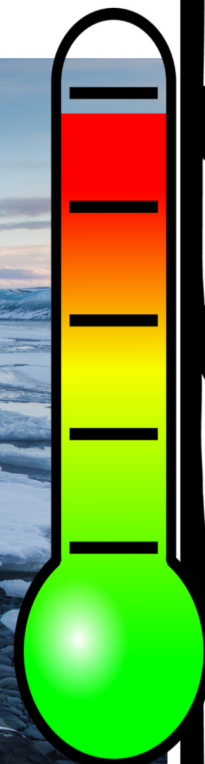


W ostatnich latach, przez rozwój przemysłu, dużą emisję dwutlenku węgla i substancje chemiczne wykorzystywane do chłodzenia, np. w dezodorantach i chłodziarkach, warstwa ozonu staje się coraz cieńsza, powstała nawet dziura, w miejscach gdzie ozonu jest najmniej.

GLOBALNE OCIEPLENIE



Globalne ocieplenie to wzrost średniej temperatury na Ziemi. Nie do końca wiadomo, co je powoduje, ale jednym z czynników może być zwiększona emisja do atmosfery gazów cieplarnianych, takich jak dwutlenek węgla i gazy przemysłowe.



Globalne ocieplenie sprzyja topnieniu lodowców, podnoszeniu się poziomu wód, ekstremalnym zjawiskom pogodowym, takich jak tornada i naraża niektóre gatunki zwierząt na wyginięcie.



ZAGROŻONA PLANETA



Niestety, największym zagrożeniem dla Ziemi jest działalność człowieka. Liczba ludności rośnie z dnia na dzień, ludzie żyją coraz dłużej i intensywniej, nie zawsze zwracając uwagę na dobro naszej planety.



Rozwój przemysłu, rolnictwa oraz brak szacunku do zwierząt prowadzą do ogromnych problemów w środowisku. Zapominamy, że Ziemia to nasz jedyny dom, o który należy dbać.

