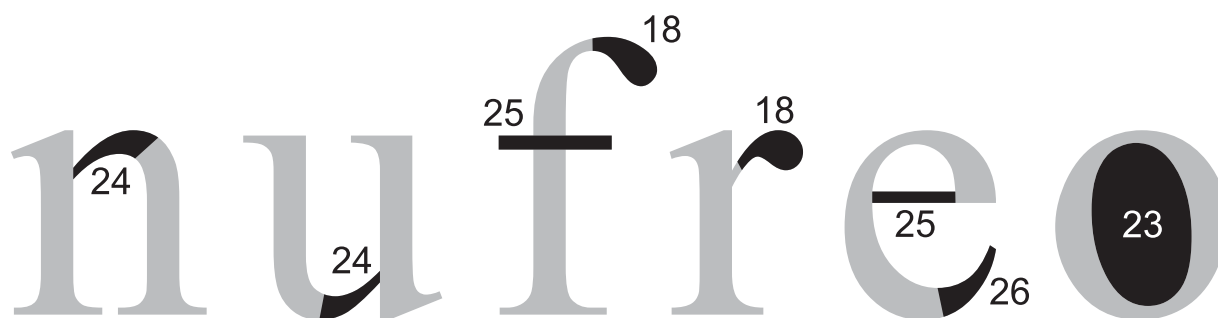
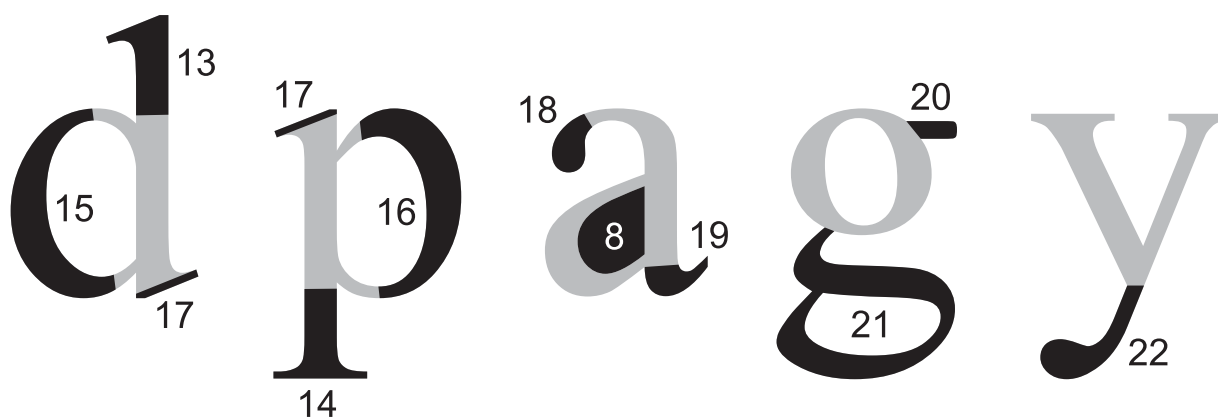


KONŠTRUKČNÉ PRVKY PÍSMÁ



- 1 - kolmý ťah, 2 - šikmý ťah, 3 - vodorovný ťah, 4 - spinálny ťah, 5 - oblúkový ťah,
 6 - ostroha, 7 - chvost, 8 - bruško, 9 - nábeh serifu, 10 - poloserif, 11 - serif,
 12 - zvislý serif, zásečka, 13 - horný doťah, 14 - dolný doťah, 15 - ľavý oblúk,
 16 - pravý oblúk, 17 - šikmý poloserif, 18 - slza, 19 - päta, 20 - ucho, 21 - slučka,
 22 - chvost so slzou, 23 - oko, 24 - spojnica ťahov, 25 - priečka, 26 - výbeh