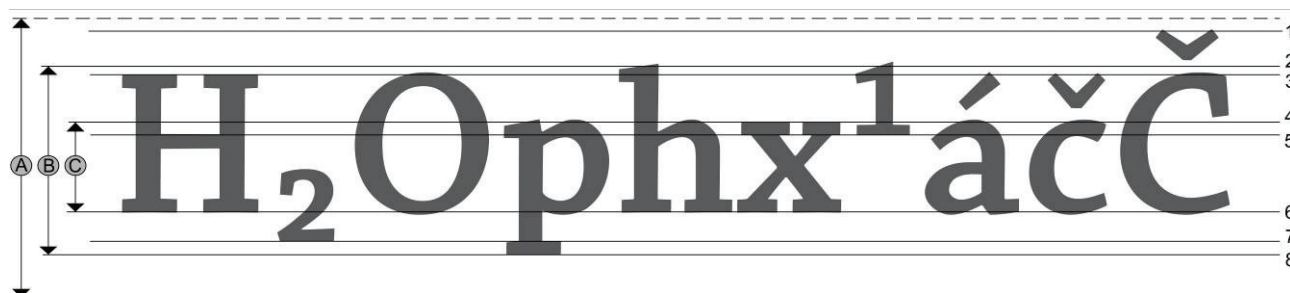


Linková osnova písma

Kresba písmových znakov je umiestnená v myslenej linkovej osnove. Je to sústava pomocných vodorovných línií, tzv. dot'ážnic, ktoré určujú priestor pre kresbu jednotlivých častí písmového znaku. Linková osnova je dôležitá pri meraní, návrhu, kresbe i modifikácii písma. Postavenie dot'ážnic určuje výškové proporcie kresby písma a tiež umiestnenie akcentov. Rozvrhnutie linkovej osnovy je pri každom type písma iné a určuje jeho vzhľad, čitateľnosť a charakter.



- 1 - akcentová dot'ážnica
- 2 - horná dot'ážnica
- 3 - verzáľková dot'ážnica
- 4 - stredná (minuskulová) dot'ážnica
- 5 - horné indexové účarie
- 6 - základná čiara (základňa, účarie)
- 7 - dolné indexové účarie
- 8 - dolná dot'ážnica
- A - veľkosť kuželky (m-štvorček)
- B - svetlá výška písma
- C - stredná (minuskulová) výška písma

Akcentovou dot'ážnicou je dané uloženie akcentov verzáľok. Akcenty minusiek sa väčšinou umiestňujú pod hornú dot'ážnicu (pokiaľ nemajú vlastnú akcentovú dot'ážnicu).

Horná dot'ážnica určuje výšku horných dot'ahov písmových znakov (predovšetkým zvislých ťahov minusiek b, d, f, h, k, l). Horná dot'ážnica väčšinou určuje aj horné zakončenie verzáľok, takže výška verzáľok je potom daná vzdialenosťou základne a hornej dot'ážnice. Niektoré písma avšak majú znížené verzáľky. V tomto prípade je výška verzáľok definovaná tzv. verzáľkovou dot'ážnicou, ktorá je umiestnená pod hornou dot'ážnicou.

Stredná dot'ážnica určuje výšku minusiek. Preto pojem stredná dot'ážnica môžeme nahradiť pojmom minuskulová dot'ážnica, pretože táto spravidla neleží na geometrickom strede a v rôznych abecedách je odlišne umiestnená. Vzdialenosť strednej dot'ážnice od základne (stredná výška písma) výrazne ovplyvňuje čitateľnosť písma. Písma s väčšou strednou výškou a menšími hornými a dolnými dot'ahmi sú čitateľnejšie, aj keď majú menšiu veľkosť. Stredná výška písma mení písmovú osnovu a ovplyvňuje aj celkové zafarbenie a rozsah plochy sadzby.

Základná čiara (základňa, účarie) je linka, na ktorej sú uložené všetky jednotlivé písmená. Zaručuje tak horizontálne vyrovnanie všetkých znakov v riadku.

Dolná dot'ážnica určuje zakončenie dolných dot'ahov písmen (zvislých ťahov minusiek g, j, p, q, y).

Vzdialenosť hornej dot'ážnice od dolnej dot'ážnice nazývame svetlá výška písma.

Na záver ostávajú ešte horné indexové účarie (umiestnené tesne pod strednou dot'ážnicou) a dolné indexové účarie (umiestnené tesne nad dolnou dot'ážnicou) na umiestnenie horných a dolných indexov (napr. H₂O, m₂ a pod.).